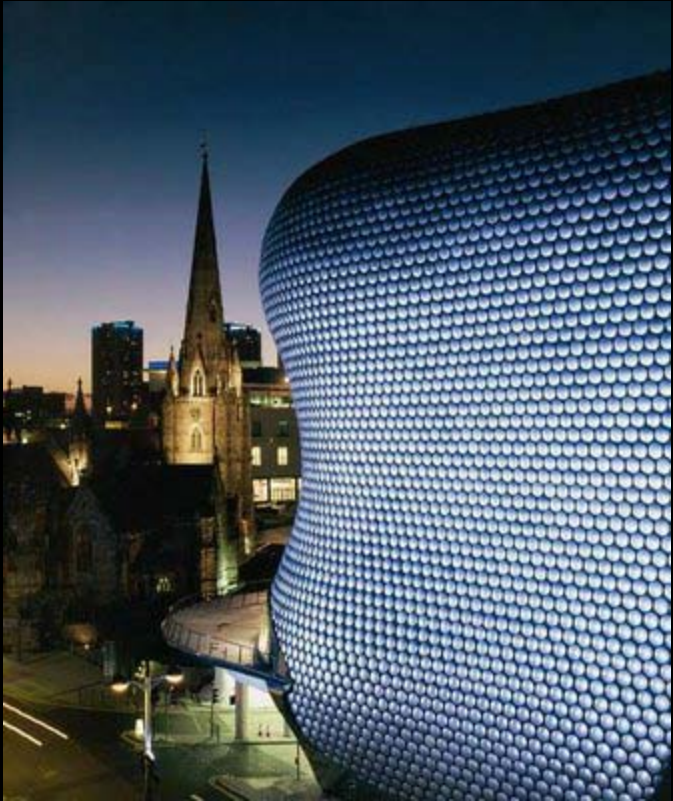


STIL
UTOPISCH

Ein Haus sollte niemals wie ein Haus aussehen.

Architektur sollte sich in der Gestaltung der ästhetischen Konvention eines Gebäudes als statische, der Gravitation entsprechende, gestaffelte Tektonik entziehen.









Displacement

Die Idee eines Hauses ist die Vorstellung eines anderen Ortes; nichts ist schlimmer als wenn sich das Konzept des ‚genius loci‘ dem Heimatbegriff nähert.

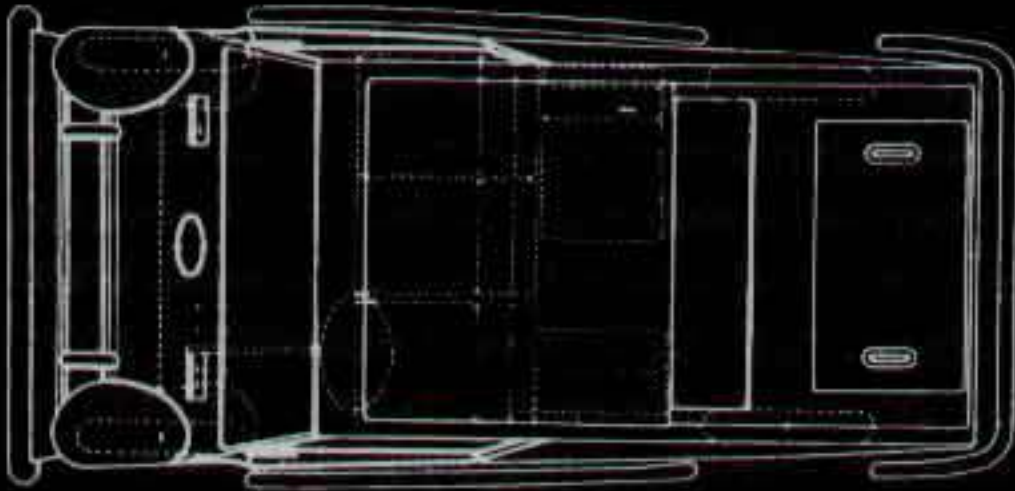
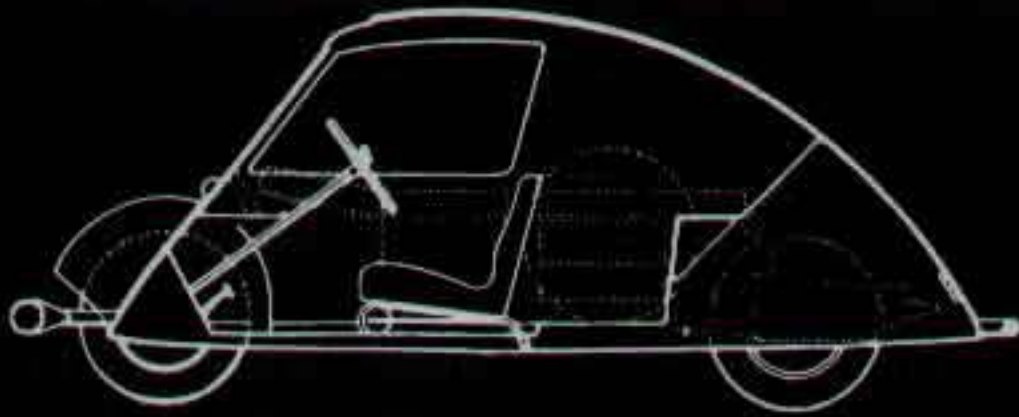






Ein Haus sollte immer wie ein Auto aussehen

Autodesign war immer schon 50 Jahre voraus. Schon deshalb, weil kein Autobauer darauf gewartet hat von jemandem beauftragt zu werden.









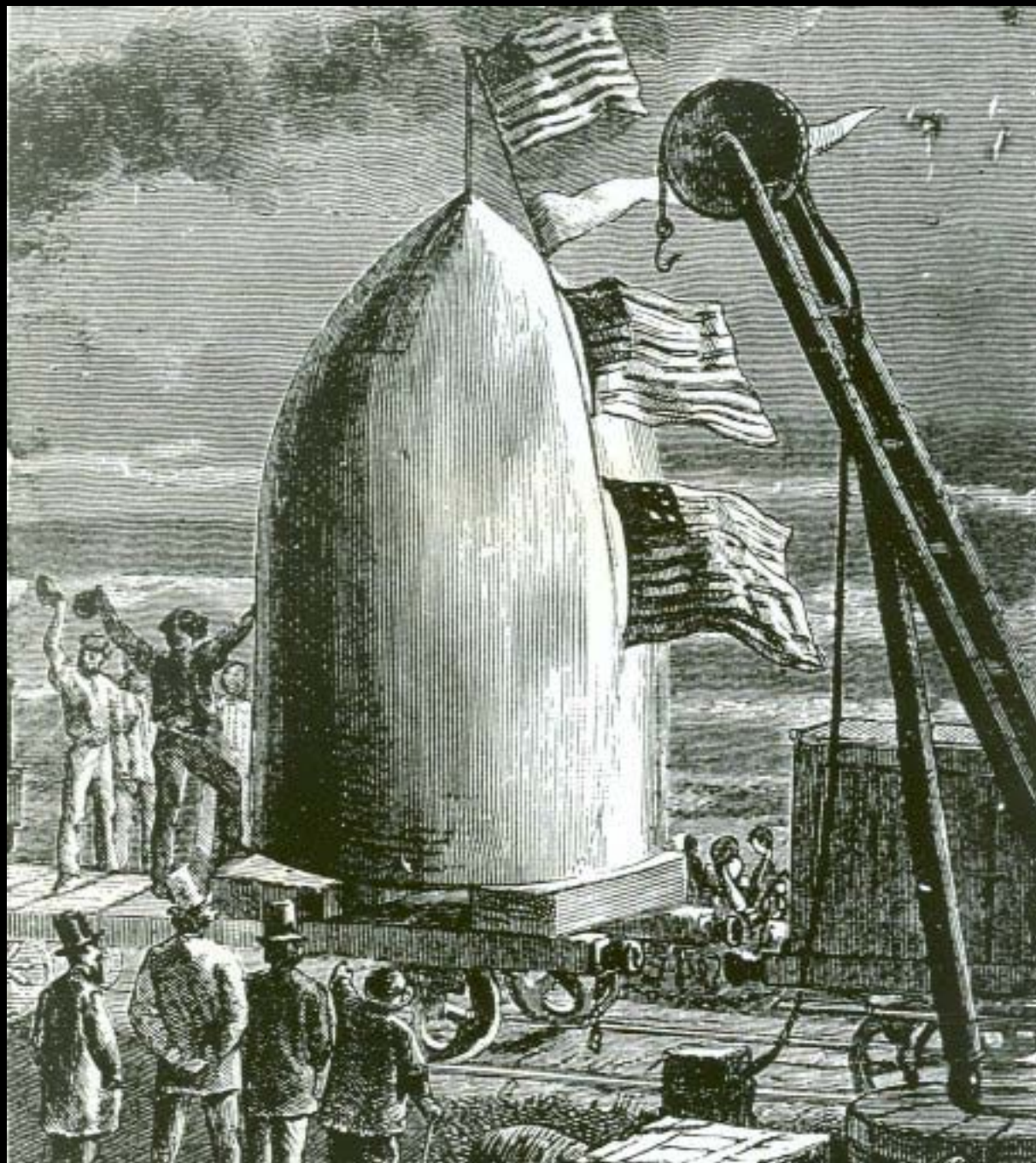
Utopie ist die Ästhetik des Wunsches

Utopie ist der Ausdruck eines Wunsches, der aus Mangel an Möglichkeiten - technischer oder geistiger Art - nicht erreicht werden kann. Aber gerade das Scheitern muss inszeniert werden.









Utopie ist das Image der Architektur

Architektur stellt aus Mangel an
Möglichkeiten die Utopie dar, ohne sie
selbst zu sein.







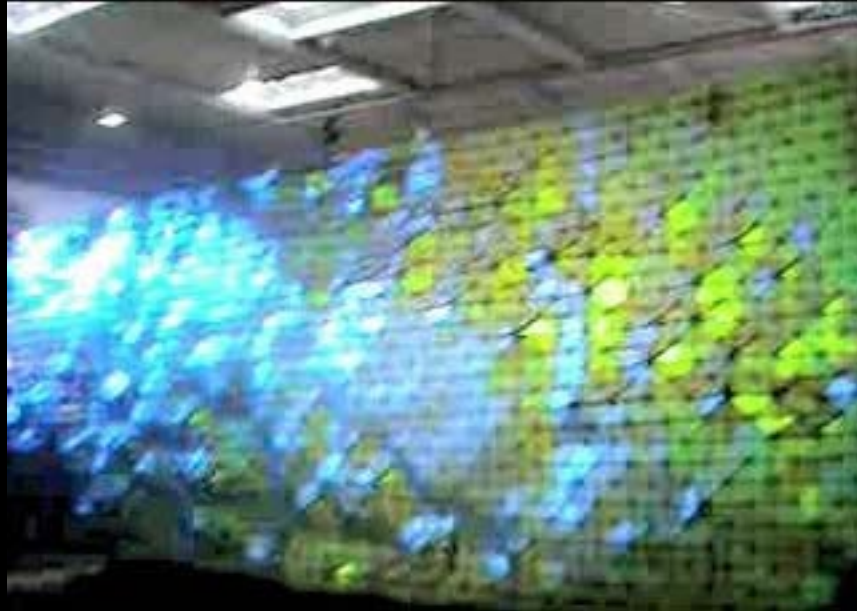


Utopie ist das eigentliche Projekt des Architekten

Hinter allen Entwürfen die man gestaltet, liegt die Sehnsucht nach einem Projekt das man niemals erreichen wird. Man sollte nicht den Mut verlieren darüber zu sprechen.









Das Befremdliche ist der eigentliche Mehrwert eines Projektes

Was ich am meisten schätze, ist
wenn Architektur als solche nicht
erkannt wird.







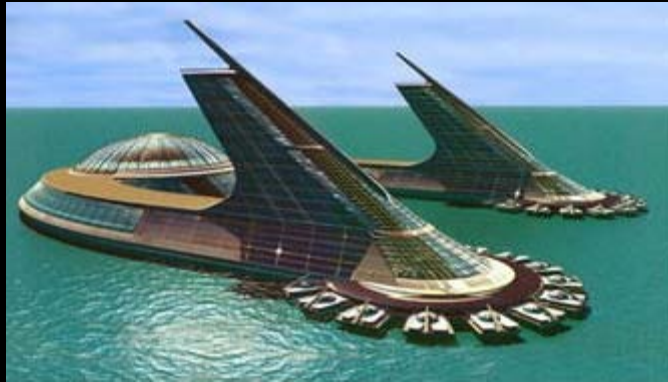


Niemand mag Utopien, am wenigsten Architekten selbst

Erstaunlicherweise lieben Architekten selbst am meisten die Konvention. Die Innovation kommt daher nur mühsam voran. Meistens aus einer fortlaufenden Variation bekannter Paradigmen, kaum als Resultat einer abstrakten Forschungsleistung.

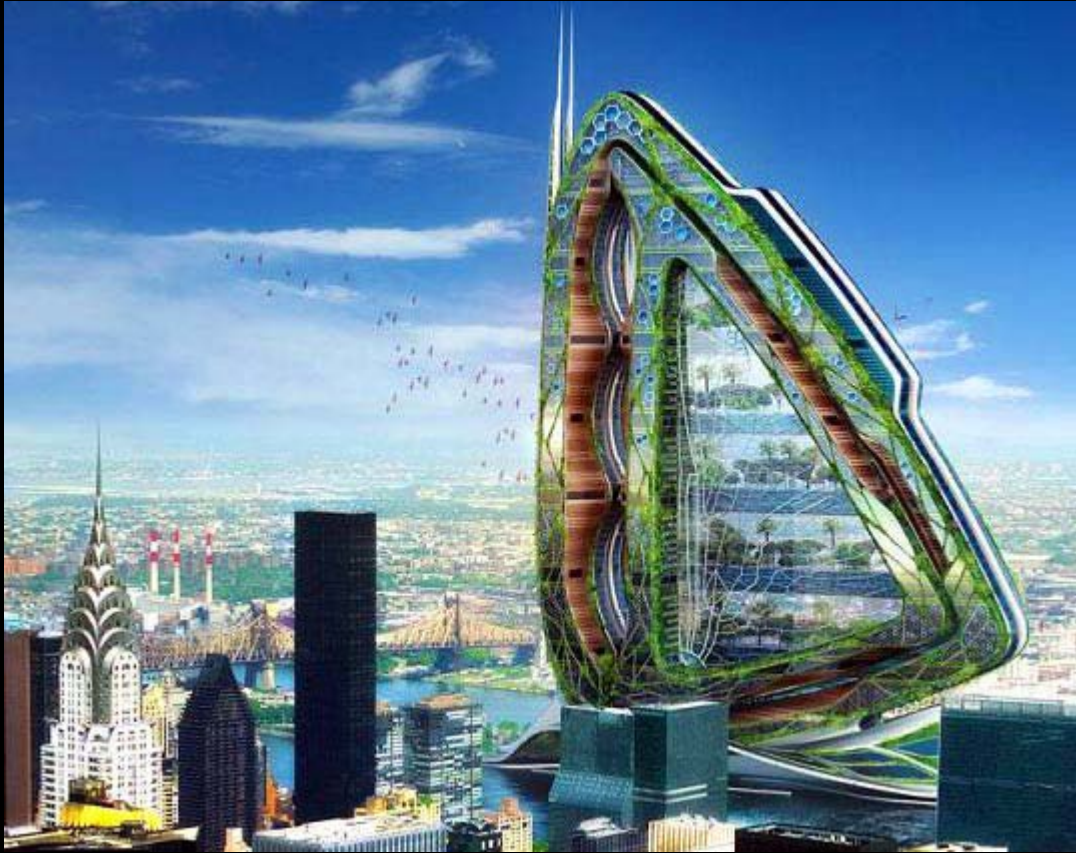


Lustiges
Unser Hausi
GUSTIFREDIHAUS
KREMS



Utopien erkennt man erst hinterher

Antonio Sant'Elia und die Futuristen seiner Zeit scheiterten leider kläglich in ihrem Bemühen der Architektur eine neue Vision zu geben. Die Leistung eines echten Paradigmenwechsels lässt sich erst aus der Zukunft mit mehreren Jahrzehnten Abstand erkennen. Die Behauptung gerade etwas ‚Neues‘ entdeckt zu haben, ist daher äußerst suspekt.





Leibniz hatte die größte Utopie die ich kenne

Die Erfindung des binären Codes
durch Leibniz 250 Jahre vor
Entstehung jeglicher digitaler
Ästhetik war eine unglaubliche
Leistung.







ALLAROUND US IT IS THERE WHEN YOU WATCH TELEVISION

TRIXIT IS ALLAROUND US IT IS THERE WHEN YOU WATCH TELEVISION

THE MATRIX HE IS THERE ONE DREAM WORLD NEO

IT IS THERE WHEN YOU WATCH TELEVISION

及術文写て 感ザ絵しオ会観美イカ版もレ 保の 文精なフト社明 をに美と字印 び技す 国出のシ

と字印 び技す 国出のシ品 致最

TRIX HE IS THERE ONE DREAM WORLD NEO ANAGENT TRINITY

をに美と字印 び技す 国出のシ品 致最ま ゴ園ンは証 メ密万

ND US IT IS THERE WHEN YOU WATCH TELEVISION

感ザ絵しオ会観美イカ版もレ 保の 文精なフト社明 をに美と字印 び技す 園

をに美と字印 び技す 国出のシ品 致最ま ゴ園ンは証 メ密万

レ 保の 文精 刷の 情 及術文写て 感ザ絵しオ会観美イカ版もレ 保の 文精なフト社明 をに美と字印 び技す

THE MATRIX IT IS ALLAROUND US ANAGENT TRINITY WHAT

感ザ絵しオ会観美イカ版もレ 保の 文精なフト社明 をに美と字印 び技す 国出のシ品 致最ま 万

NEO ANAGENT TRINITY WHAT IS YHE MAT

をに美と字印 び技す 国出のシ品 致最ま ゴ園ンは証 メ密万

刷の 情 及術文写て 感ザ絵しオ会観美イカ版もレ 保の 文精なフト社明 をに美と字印 び技す 国出のシ品 致最ま 万

AT IS THE MATRIX IT IS ALLAROUND US IT IS THERE WHEN

をに美と字印 び技す 国出のシ品 致最ま

刷の 情 及術文写て 感ザ絵しオ会観美イカ版もレ 保の 文精なフト社明 をに美と字印 び技す 園出

IT IS THERE WHEN YOU WATCH TELEVISION WHAT



STIL
SKULPTURAL

Peter Eisenman

Dekonstruktion:

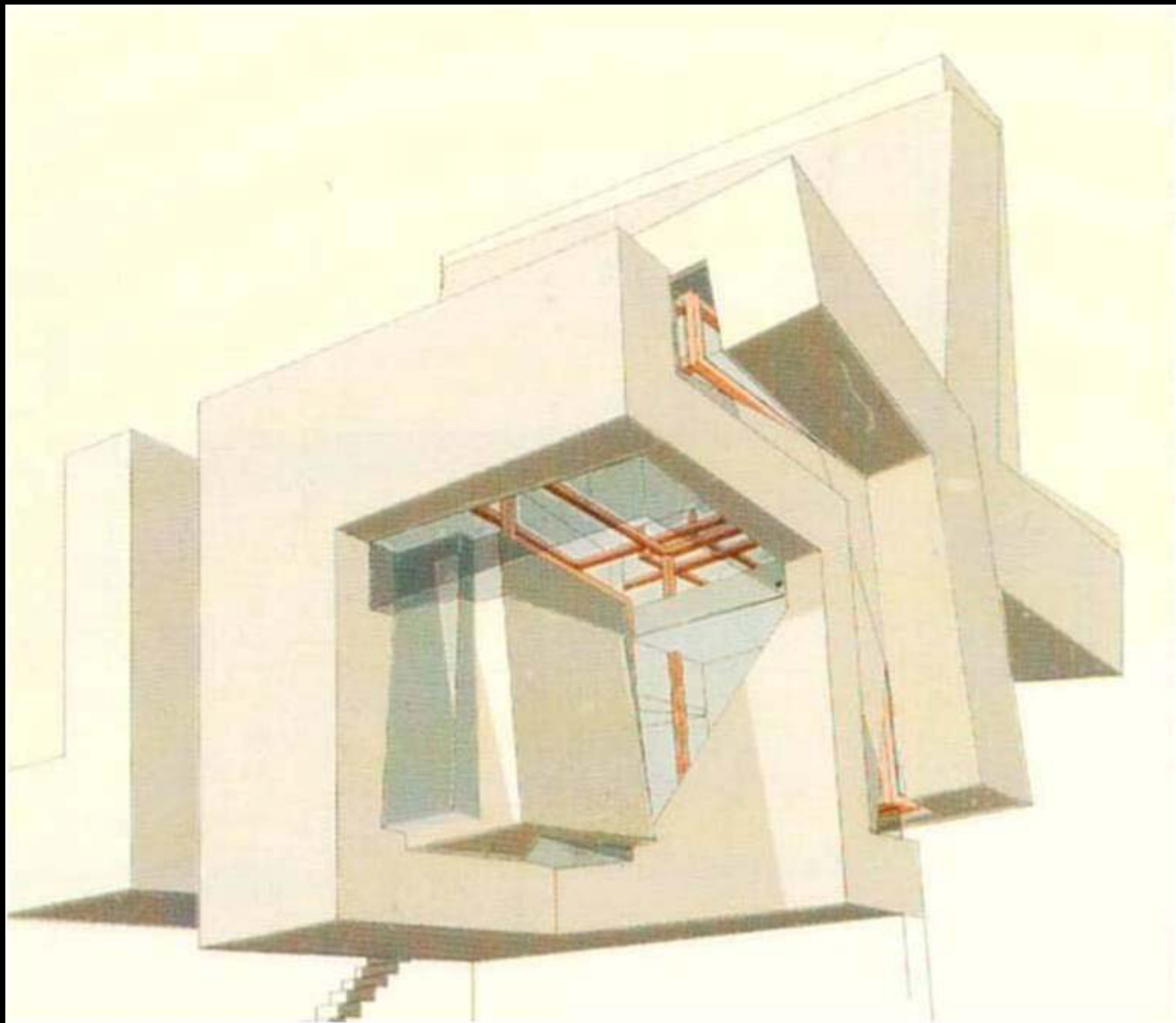
Form und Bedeutung. Eisenman verknüpft die dynamischen

Verschiebungen von Tektonik mit den Sinnverschiebungen einer gewohnten räumlichen Syntax, welche durch

konventionelle Gebäudetypologien und Raumprogramme definiert wird.

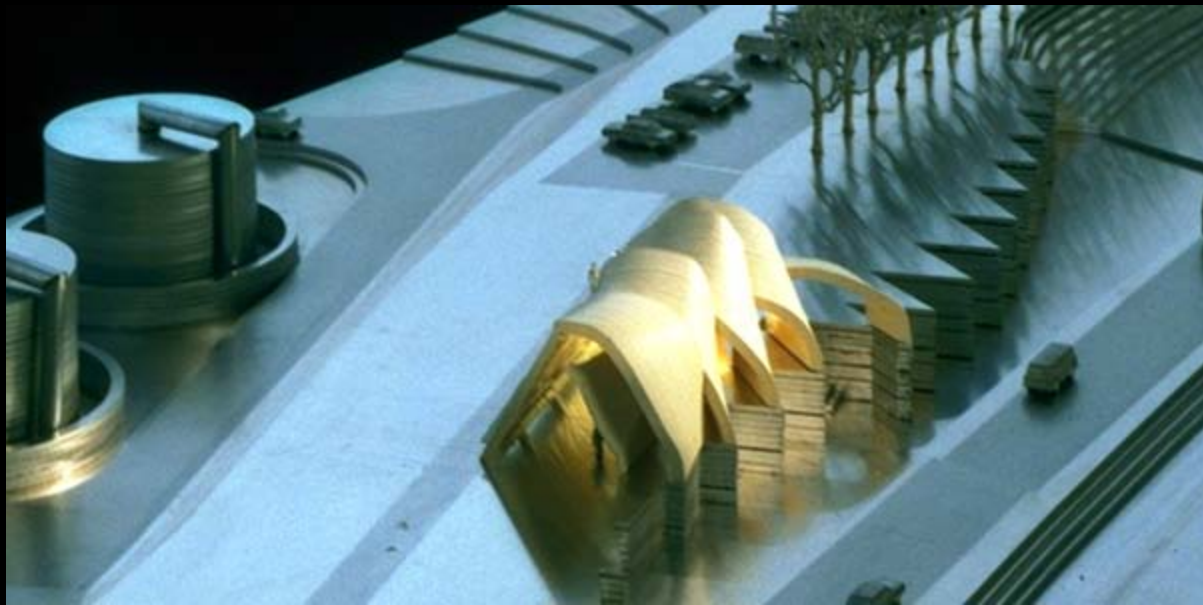




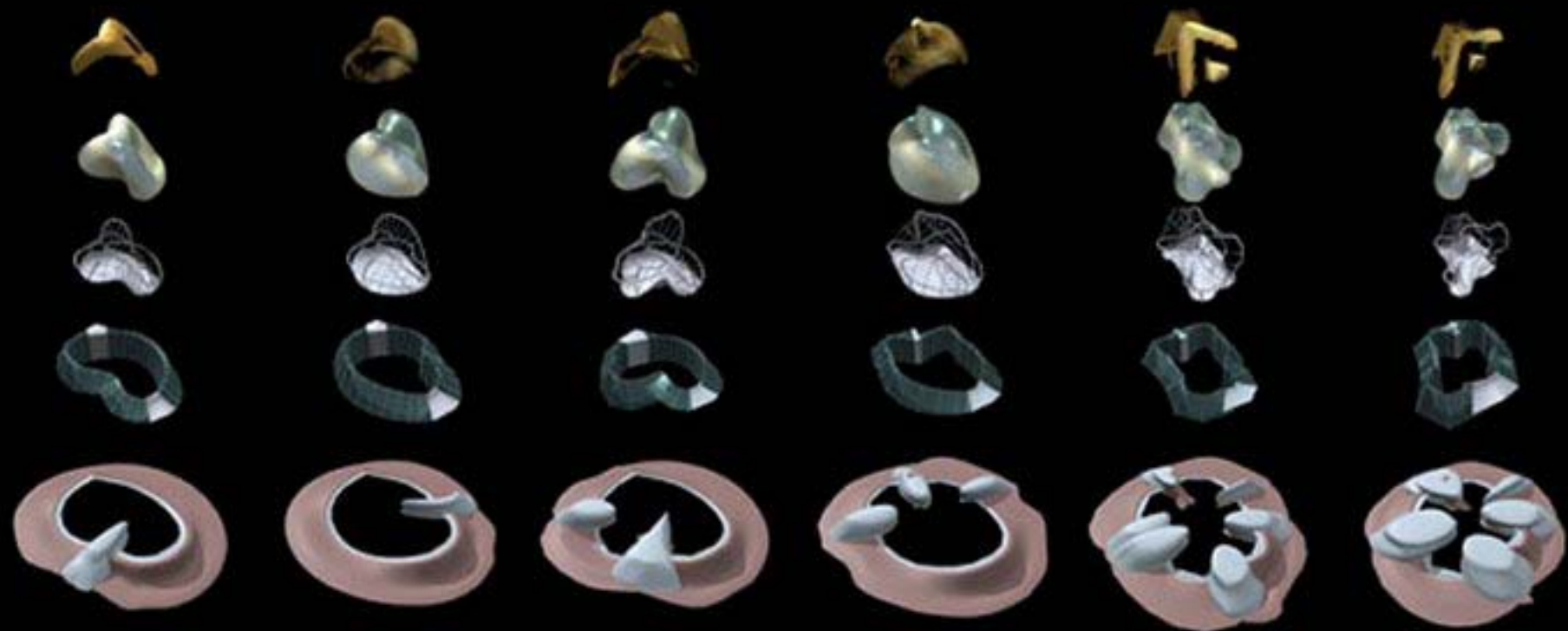


Greg Lynn

Greg Lynn versucht Wachstum und naturähnliche Prozesse in Architektur einzufangen. Er versteht die Gebäudeform als Abbild eines Prozesses, als Momentaufnahme dynamischer Prozesse. Die Skulptur steht an der Grenze von operativem Prozess und repräsentativer Form.









Greg Lynn - Embriological Housing

Rückkehr zu Atmosphäre, Abkehr von der Geometrie

Die Atmosphäre als Thema der
Architektur ist zurück. Geometrie
ist out. Das Skulpturale bekommt
ein neues Gesicht.





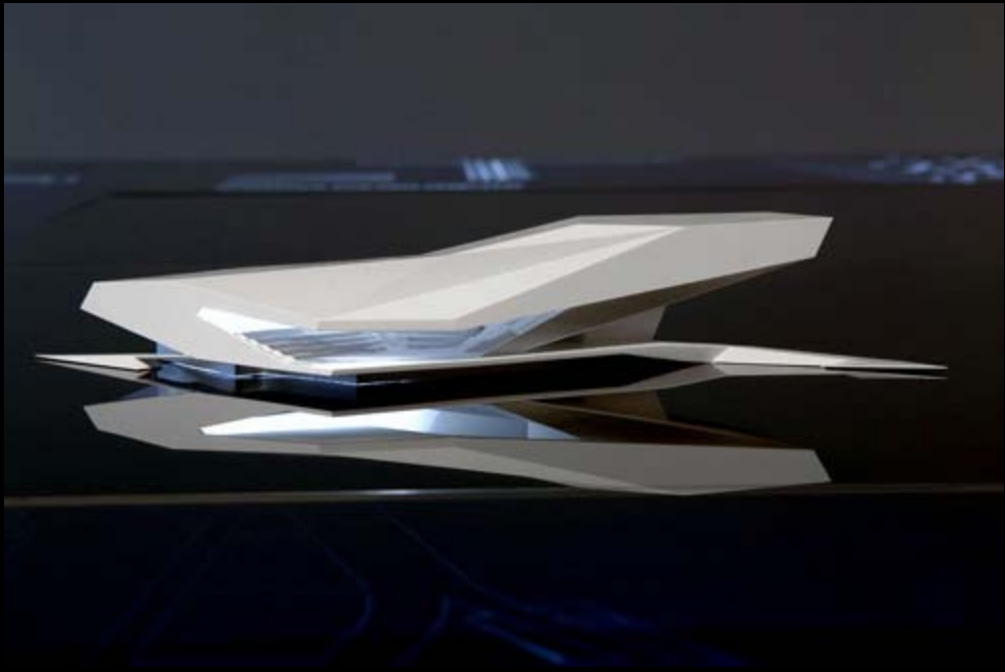


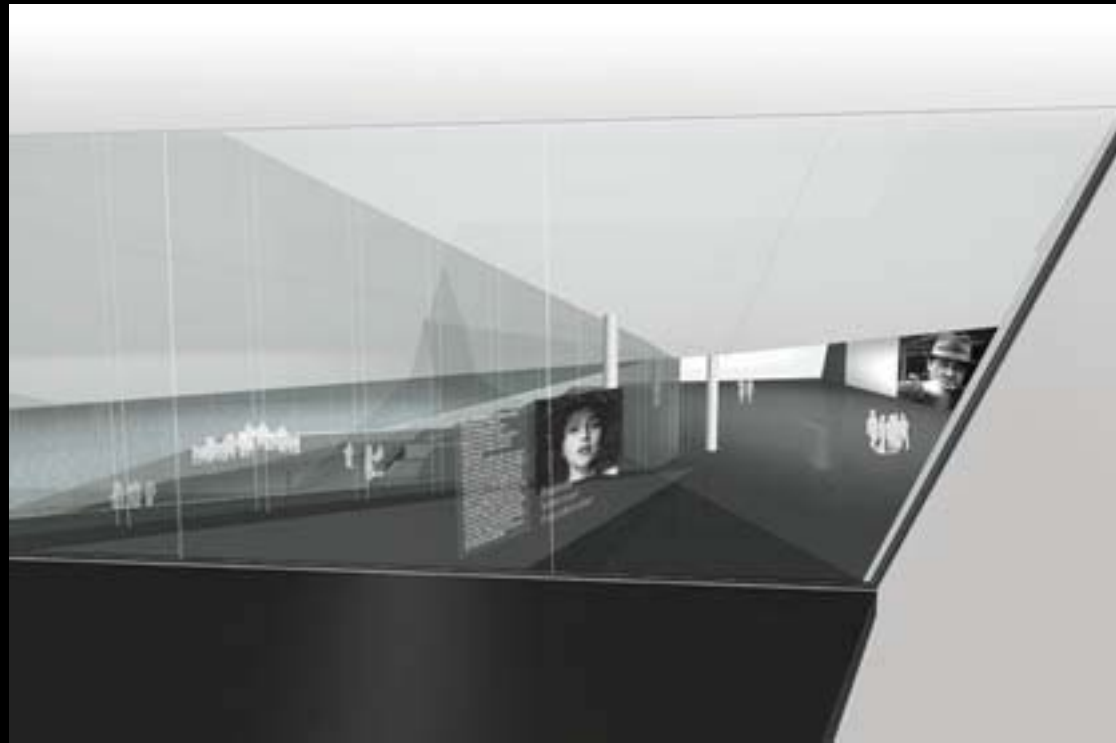
STIL
ELEGANZ

Elegant?

Was soll das?

Es kommt mir immer wieder in den Sinn. Dieses furchtbar altmodische Wort. Aber es ist einfach so treffend.







Lightness

- der Fachbegriff für elegante Strukturen.
Elegante Konstruktionen sind nicht nur eine Frage der konstruktiven Optimierung. Das Konzept der Lightness untersucht das Zusammenspiel von Ingenieurslogik und virtuoser Raumnutzung.



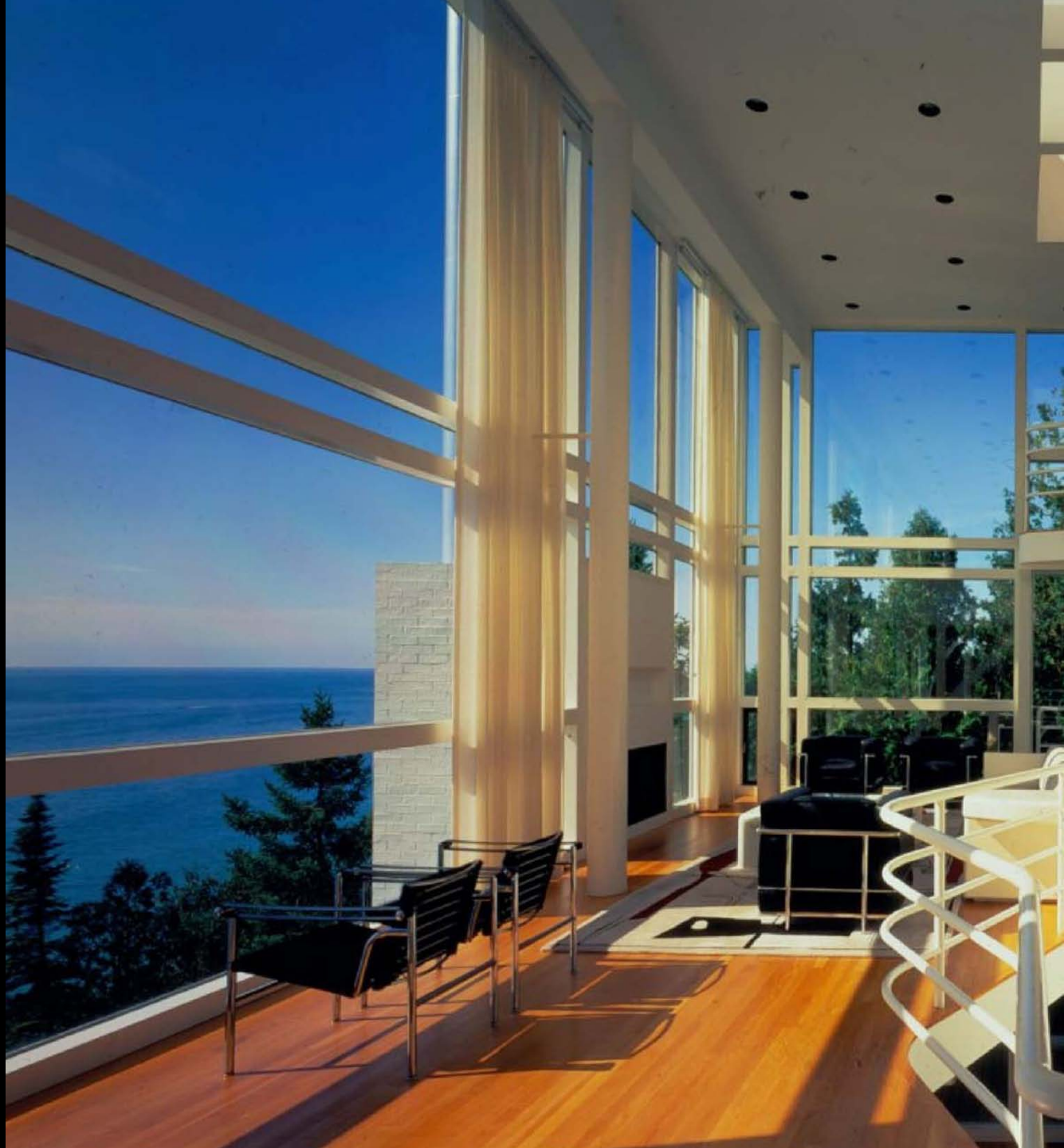


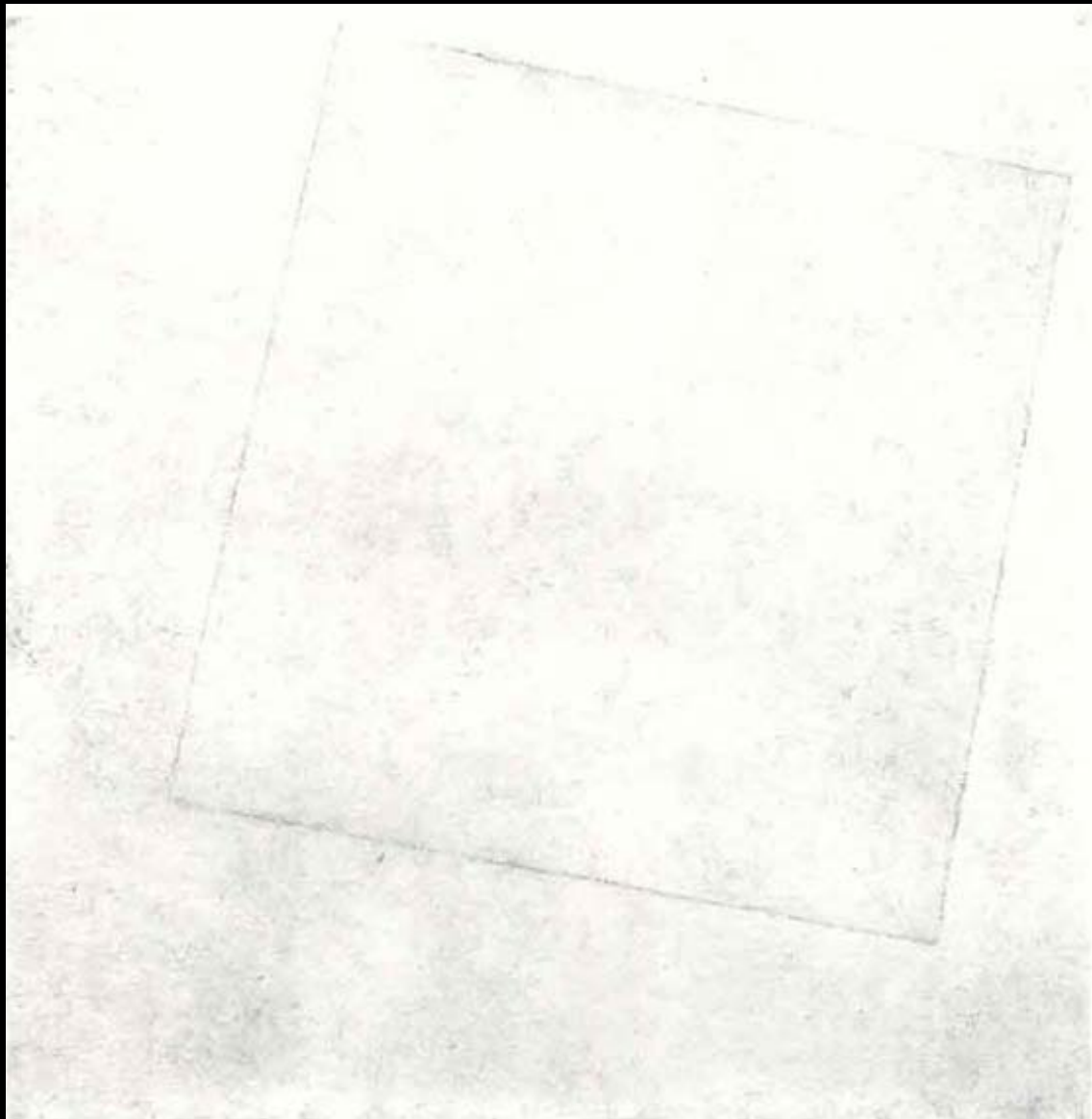


Eleganz als ästhetisches Konzept

Eleganz als ästhetisches Konzept geht vom Prinzip der Kennerschaft aus. Erfahrung, Stilsicherheit und freiwillige Selbstbeschränkung. In der Beschränkung zeigt sich erst der Meister... sagte schon einer.







STIL

REDUZIERT - MINIMALISTISCH

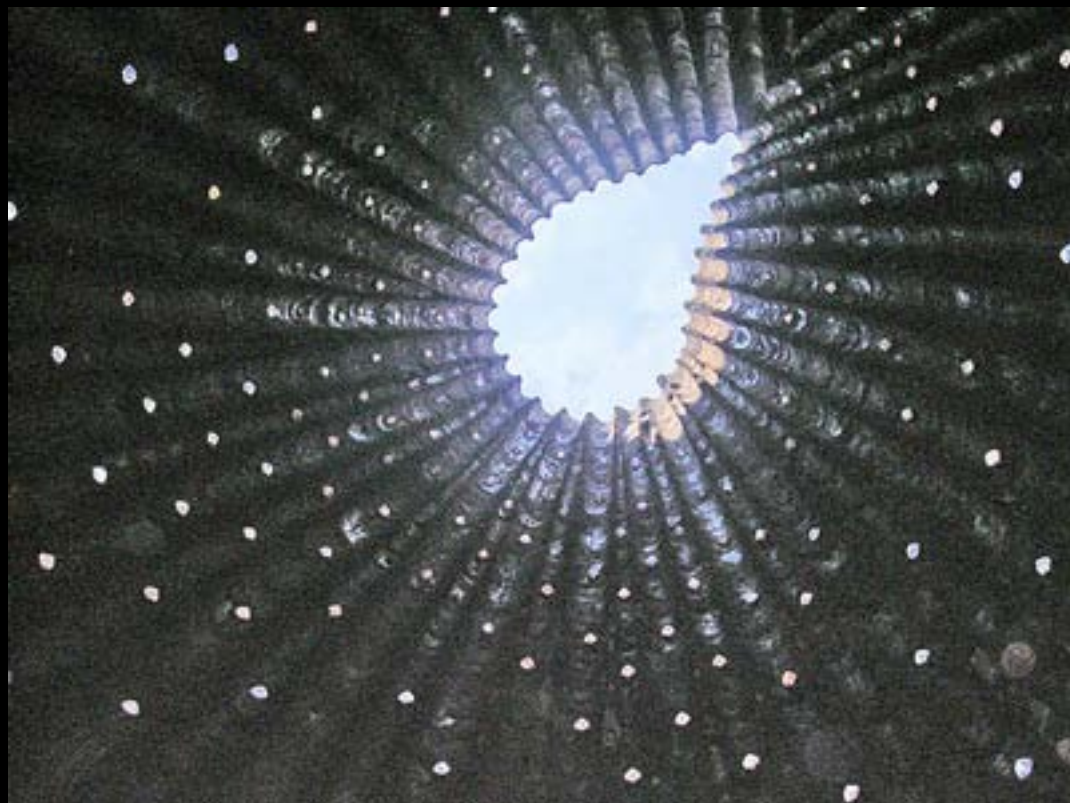
Blob - Box

Peter Zumthor als Meister des maximalen Minimalismus.

Reduktion im Äußeren,

Skulpturales im Inneren.

Reduktion funktioniert auf Basis der Verdichtung und nicht durch das „Weglassen“ von Dingen.





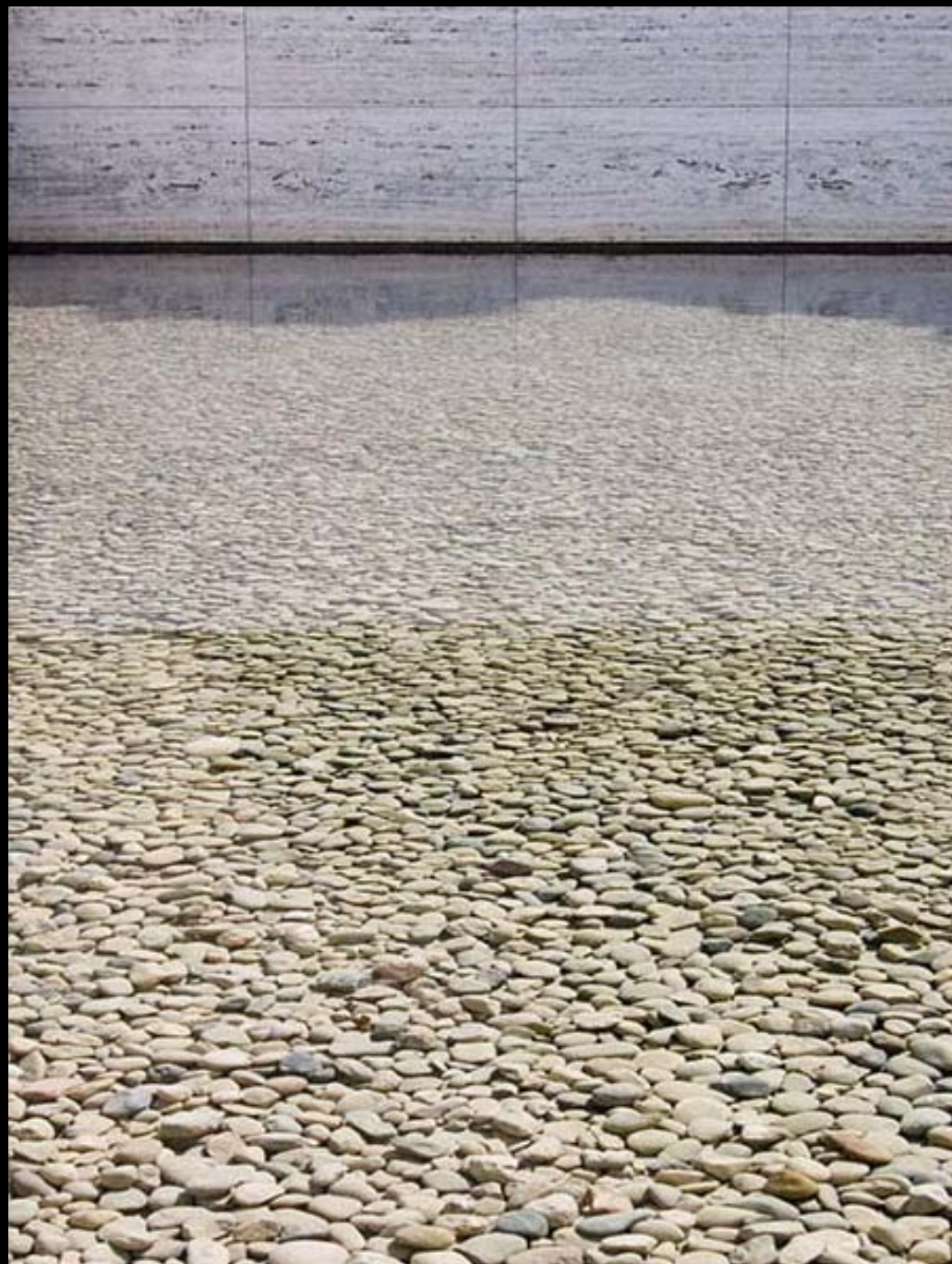


Barcelona Pavillon

- what else?

... irgendwie...

landet man immer bei dem.



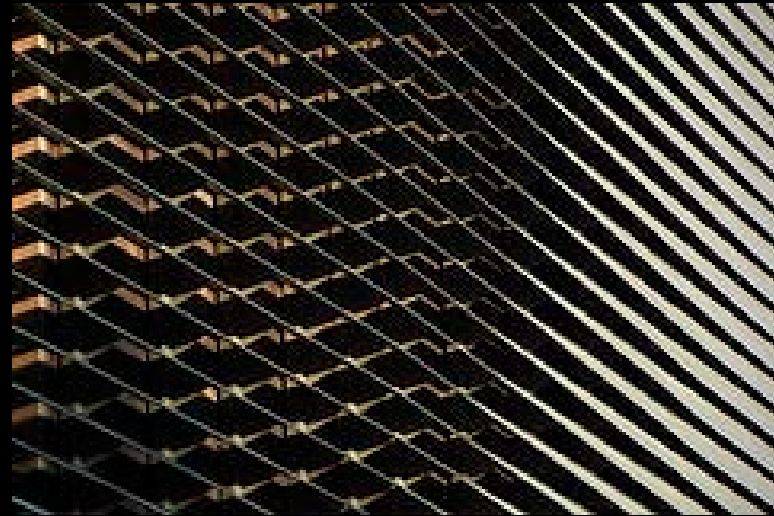




Monolith und Hülle

Über einen einzigartigen
Fassadeneffekt spielt das Gebäude
mit seinem Eindruck als Monolith
ohne Innenraum die Rolle der
Fassade als fragile Hülle.







STIL
ORGANISCH

Die organische Form im Dienste der Metaphorik

Saarinens Flughafen besticht durch
seine Formen. Vielleicht das
organischste Gebäude, das
eigentlich keines ist.



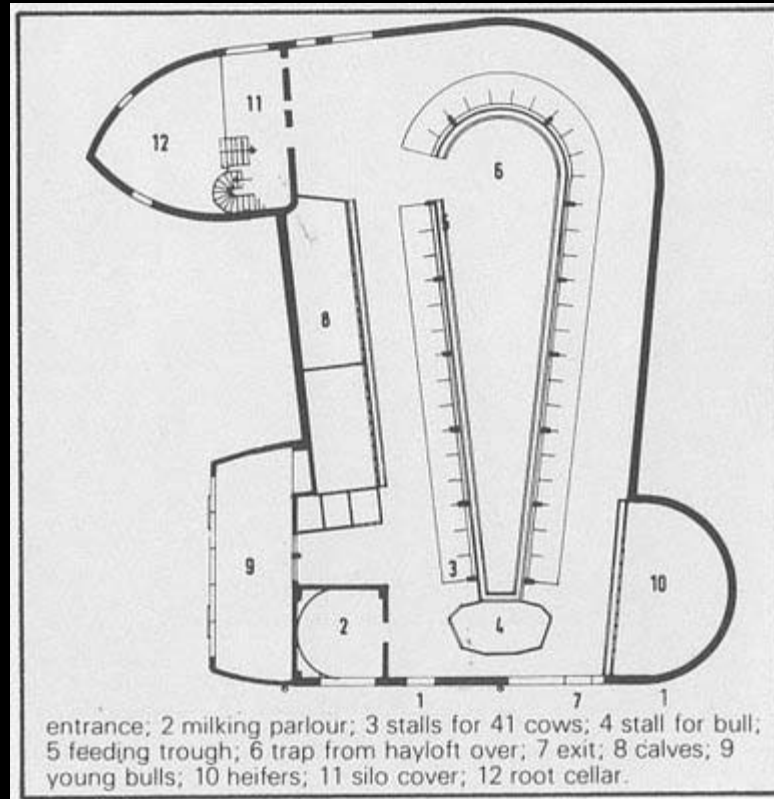


Organisch ohne Eitelkeiten

Hugo Häring's Entwürfe sind einfach. Das ist vielleicht eine der besten Beschreibungen für organische Architektur.







entrance; 2 milking parlour; 3 stalls for 41 cows; 4 stall for bull; 5 feeding trough; 6 trap from hayloft over; 7 exit; 8 calves; 9 young bulls; 10 heifers; 11 silo cover; 12 root cellar.

Organisch entworfen, heißt zu deutsch „macheln“

Die Architektur von Miralles trägt in ihrer Methodik zutiefst organische Züge. Aus einem lebensähnlichen Prozess von Möglichkeiten und Gegebenheiten mäandern scheinbar mühelos Form und Zweck im gemächlichen Schritt zu einem Ergebnis.







STIL
DIAGRAMMATISCH

Gebauter Parameter

In außergewöhnlicher Direktheit wurde das Mercedes Benz Museum mit einer extremen geometrischen Leistung aus einem einfachen Diagramm entwickelt. Das Gebäude folgt in seinem Ausdruck und seiner Form perfekt dem programmatischen Anspruch.

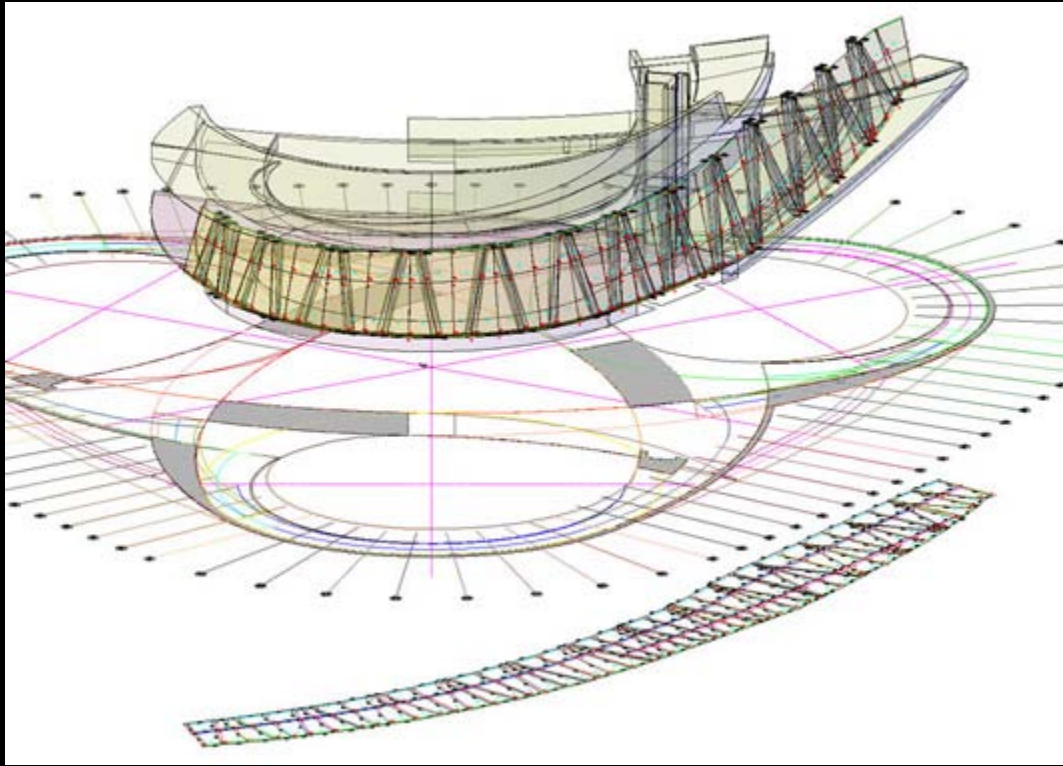


AUTO SPIES









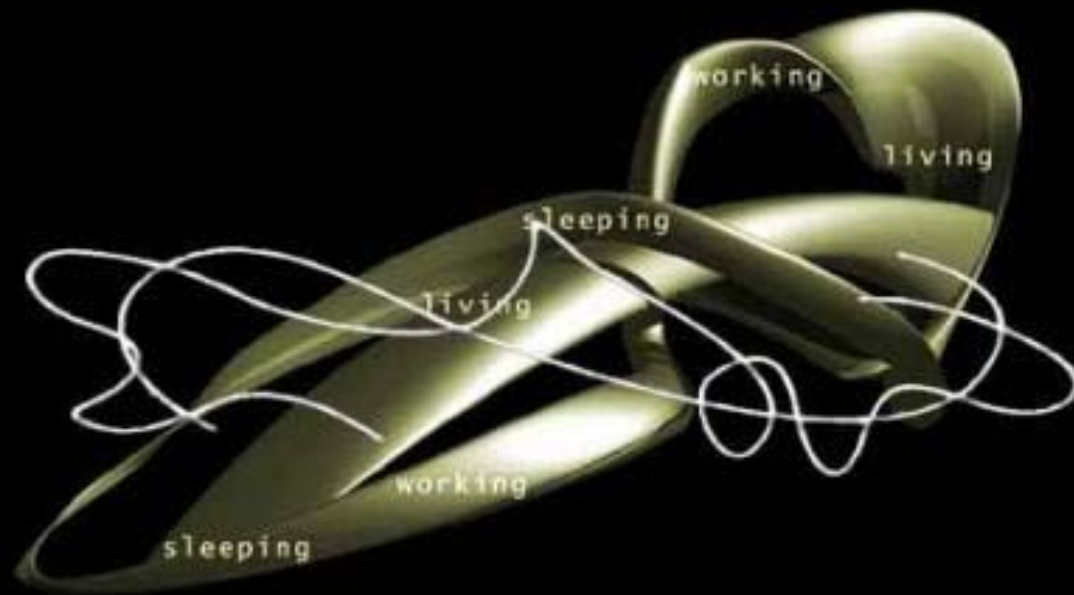
Built Diagramm

Das Möbiushaus zeigt den Zusammenhang zwischen Programmatik, Diagramm, Tektonik und Materialisierung in großer Klarheit auf.









Seestern

Bemerkenswerter als das Gebäude selbst scheint hier seine programmatische Entwicklung über das operative Bild der Metapher.



