

neue dimensionen



BLUE ECONOMY

DIE KUNST „BLAU“ ZU DENKEN _____ 4_5

Visionen und Lösungen von Gunter Pauli

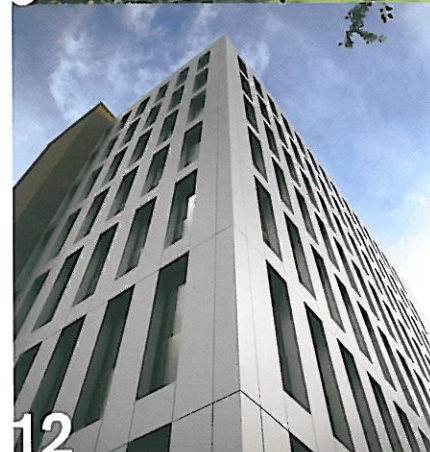
NACHHALTIGE VORZEIGE-PROJEKTE _____ 6

Aktuelle Projekte und die Zukunft des Baus

GEMEINSAM BEWEGEN _____ 16

Rhomberg Rail und die Sersa Group

Inhalt	Editorial	3
	Blue Economy	
	Gunter Pauli: Die Kunst, „blau“ zu denken	4_5
	Vorankündigung Blue Economy Award	5
	Rhomberg Bau	
	Nachhaltige Vorzeige-Projekte durch Teamarbeit	6
	Aktuelle Projekte	7_9
	Projektentwicklung auf der EXPO Real	10
	Werterhaltung durch vplus Betreuung	11
	Systembau im Fokus von CREE	12
	Geschichtsträchtige Steine	13
	Rhomberg Bahn	
	Rhomberg und Sersa bewegen gemeinsam	16
	Auf der InnoTrans 2012	17
	Aktuelle Projekte	18_20
	Neue Entwicklungen der RTE	21
	Rhomberg Gruppe	
	Berichte aus den Tochterunternehmen	14
	Der Rhomberg Beirat	15
	Nachhaltigkeit bei Rhomberg	22_23
	Nachrichten aus der Personalabteilung	24_25
	Rückblick 2012	26_27



IMPRESSUM | Herausgeber Rhomberg Gruppe, Mariahilfstraße 29, 6900 Bregenz/AT, Tel +43 5574 /403-0, Fax +43 5574 / 403-309, info@rhombergbau.at, www.rhomberg.com **Fotos** Studio 22 (Cover), Dietmar Walser Fotografie, Klaus Andorfer, Markus Tretter, Rhomberg Sersa Group, Shutterstock **Für den Inhalt verantwortlich** Gabi Schnell, Rhomberg Gruppe **Konzeption und Gestaltung** die3, Agentur für Werbung und Kommunikation, Dornbirn/AT **Gedruckt auf** Balance Silk **Offenlegung nach § 25 Mediengesetz** Neue Dimensionen erscheint 1 x jährlich in einer Auflage von 4.500 Stück deutsch und 1.500 Stück englisch **Hinweis** In den Neuen Dimensionen von Rhomberg ist die weibliche Sprachform der männlichen gleichgestellt; lediglich aus Gründen der Vereinfachung von Inhalten wird oft nur die männliche Form verwendet.



Vor der Sanierung



Nach der Sanierung

Wohnqualität erhöhen, Energie- und Betriebskosten senken: Die Sanierung der Wohnanlage Harderstraße in Lauterach wurde 2012 erfolgreich abgeschlossen.

Der TÜV Süd begleitet den Bau der Wohnanlage Novum 16 in Kempten mit laufenden Qualitätskontrollen.



ENERGIEEFFIZIENTES BAUEN NOVUM 16, KEMPTEN

Bis September 2013 entsteht in zentraler Lage von Kempten im Allgäu eine besonders energieeffizient geplante Wohnanlage als KfW-Effizienzhaus 55. Großzügig geschnittene Räume mit Wohnflächen von 61 bis 142m² erlauben eine flexible Nutzung in allen Lebensphasen.

www.novum16.de



BAUEN IM BESTAND DIE ZEIT BLEIBT NICHT STEHEN. DAS GEBÄUDE SCHON.

Mit einer Sanierung von Gebäuden beginnt ein neuer Lebenszyklus, der bei Rhomberg Bau von Anfang an berücksichtigt wird. Bestehende Räume werden aus neuen Perspektiven betrachtet und bereits vorhandene Werte in neue Lösungen integriert. Möglichst geringe Folgekosten sichern den Wert des Gebäudes über Jahre und Jahrzehnte. Das Tätigkeitsfeld des Geschäftsfeldes „Bauen im Bestand“ reicht von Sanierungen und Restaurierungen über Um- und Zubauten bis zur thermischen Sanierung von Dächern, Fassaden und der Haustechnik. Beispiele aus der jüngsten Vergangenheit sind die Sanierung der Wohnanlage Harderstraße in Lauterach, das Bürogebäude der Firma Fries in Sulz oder die Dachsanierung und PV-Anlage der Firma Huber Tricot in Mäder.

LEISTUNGEN BAUEN IM BESTAND

- Sanierungskonzepte
- Förderberatungen
- Generalsanierungen von Wohnanlagen
- Geschäftsumbauten und Umnutzungen
- Modernisierung/Revitalisierung im Innenbereich
- Fassaden-, Balkon-, Dachsanierungen
- Umbauten und Zubauten
- Instandsetzungen



Daniel Mohr leitet seit Herbst 2012 das Geschäftsfeld „Bauen im Bestand“.



Die exklusive Kleinwohnanlage über dem Tiroler Inntal bietet Wohnqualität auf höchstem Niveau.

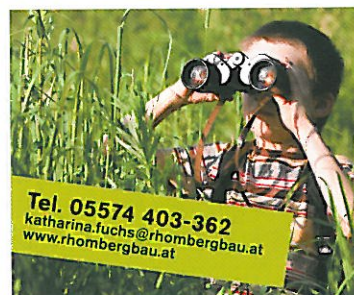
WOHNEN WO ANDERE URLAUB MACHEN AM ULLWALD, INNSBRUCK-IGLS

Am Mittelgebirgsplateau über Innsbruck wird ab Herbst 2013 die exklusive Kleinwohnanlage „Am Ullwald“ errichtet. Zwei Baukörper mit jeweils zwölf großzügig geschnittenen Wohnungen bieten Wohnerlebnis pur: Panoramafenster mit sonniger Südausrichtung eröffnen eine grandiose Aussicht. Ausgedehnte Gärten mit Terrassen oder sonnige Balkone verbinden Wohnraum und Natur. Das Innsbrucker Stadtzentrum erreicht man nach nur fünf Kilometern, den Dorfkern von Igls in wenigen Minuten. Das Freizeitangebot ist einmalig: Gepflegte Wander- und Radwege, Golfplätze, Seen und Skigebiete befinden sich in naher Umgebung.



„Die derzeitige Situation im Bereich Wohnbau ist sehr zufriedenstellend. Sämtliche Wohnungen in den fertiggestellten Wohnanlagen sind bereits verkauft und die Revitalisierung des Luger-Hauses in Dornbirn wurde erfolgreich abgeschlossen. Neue Projekte entstehen in Bregenz, Hard, Lochau, Schwarzach und Dornbirn.“

Katharina Fuchs, Leiterin Wohnbau



Tel. 05574 403-362
katharina.fuchs@rhombergbau.at
www.rhombergbau.at

WIR SUCHEN GRUNDSTÜCKE.

Ihr Grundstück könnte der Boden für wertvolles Wohnen sein. Für nachhaltig gebaute, zukunftsweisende Wohnprojekte von Rhomberg. Bitte reden Sie mit Katharina Fuchs und profitieren Sie von unserer Seriosität und Fairness.

RHOMBERG BAU

